

LEGENDA MÍSTNOSTI

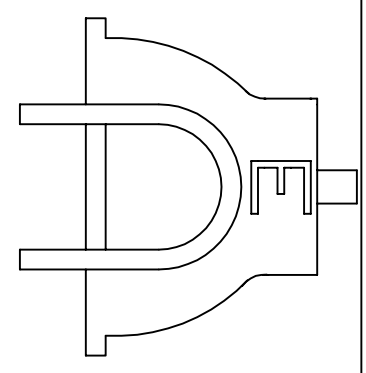
C.N.	ČEJ. MÍSTNOSTI	PROČKA m2	DŘEH. PODLAHY
101	CHODBA	13,56	KERAMICKÁ DLAŽBA
102	SKLAD	10,18	LINO
103	VSTUP DO BUNKRU	5,29	BET. MAZANINA
104	PRODEJNA	11,84	KERAMICKÁ DLAŽBA
105	POSILOVNA	15,75	LINO
106	KOUPELNA S WC	5,43	KERAMICKÁ DLAŽBA
107	ZASEDACÍ MÍSTNOST	31,34	LINO
108	CHODBA II.	4,81	KERAMICKÁ DLAŽBA
109	SCHODIŠTĚ	4,28	CEMENTOVÝ POTĚR LESTEVY
110	BUNKR	77,40	BET. MAZANINA

LEGENDA ELEKTRONSTALACE

- A SVÍTLIDLO STROPNÍ KRUHOVÉ, MLÉČNÉ, SKL.0, IP20, E27-LED ZDROJ
BN SVÍTLIDLO NÁSTĚNNÉ, IP20, E27-LED ZDROJ+NOUZOVÝ INVERTER
C SVÍTLIDLO STROPNÍ KRUHOVÉ, E27-LED ZDROJ
D SVÍTLIDLO NÁSTĚNNÉ, LINOVÉ, NAD ZROJEM, LED ZDROJ
E SVÍTLIDLO PRŮMYSLOVÉ, IP54, 1x18W
F SVÍTLIDLO STROPNÍ KRUHOVÉ, E27-LED ZDROJ
H SVÍTLIDLO VENKOVNÍ KRUHOVÉ, NÁSTĚNNÉ, IP54, LED ZDROJ
J SVÍTLIDLO STROPNÍ INTERIEROVÉ BYTOVÉ, IP20, E27
K SVÍTLIDLO STROPNÍ KRUHOVÉ DO PŘEDSÍŇE, E27-LED ZDROJ
M SVÍTLIDLO VENKOVNÍ KRUHOVÉ STROPNÍ, IP54, LED ZDROJ
M NOUZOVÉ LED SVÍTLIDLO S VLASTNÍM ZDROJEM, 1hod.
Z1 STROPNÍ ZÁŘÍVKOVÉ SVÍTLIDLO S LED ZDROJEM, PRIZMATICKÝ KRYT IP20, 4000lm, teple bílé
Z2 STROPNÍ ZÁŘÍVKOVÉ SVÍTLIDLO S LED ZDROJEM, PARABOL, MŘÍŽKA IP20, 5000lm, teple bílé
Z3 MODULOVÉ ZÁŘÍVKOVÉ SVÍTLIDLO S LED ZDROJEM, OVLÁDÁNÍ PROFIL IP20, 4000lm, teple bílé
Z4 STROPNÍ ZÁŘÍVKOVÉ SVÍTLIDLO S LED ZDROJEM, POLYKARBONÁTOVÉ IP54, 4000lm, teple bílé
VYK. VYK. PŘEPÍNAČ ZAPUŠTĚNÝ
VYK. TLAČÍTKOVÝ OVLÁDAČ SE SIGNÁLKOU
VYK. VYPÍNAČ IP44
VYK. OVL. POHYBU
ZAS. ZAS. 230V/16A JEDNOFÁZOVÁ
ZAS. ZAS. 230V/16A DVOJITÁ BARI. BILA
ZAS. ZAS. 230V/16A DVOJITÁ BARI. BORDO
ZAS. ZAS. 230V/16A DVOJITÁ BARI. BORDO S PŘEPĚTOVOU OCHRANOU
ZAS. ZAS. 230V/16A IP44
ZAS. ZAS. 400V/16A
HOP HOP V MÍSTNOSTI PROVĚST OCHRANNÉ POSPOJOVÁNÍ
HOP HOP HLAVNÍ OCHRANNÁ SVORKOVNICE POSPOJENÍ

DOKUMENTACE PRO ZADÁNÍ STAVBY

ING. JOSEF ADENSAM, ELEKTRO-PROJEKCE
BRIGADNICKÁ č.16, ČESKÉ BUDĚJOVICE



Vedoucí projektant:	Ing. Josef Adensam	Profese	Elektroinženýr
Zodpovědný projektant:	Ing. Josef Adensam	Kvalifikace	EI
Investor:	Podatel Věsty, s.r.o., Hradec Královský, 1900 Praha 5	Datum:	02/2017
Stavba - Objekt:	VD LPN01 - DH 125 - CELKOVÁ REKONSTRUKCE	Formát A4	5
na pozemku p.č.594 k.ú. Lpno nad Věstou		Stupeň:	D2S
Výkres:	PLOŠNÝ 1:NP-SILNOPROUD	Číslo ark.:	-
		Archiv:	150
		Číslo výk.:	01.4.7.1